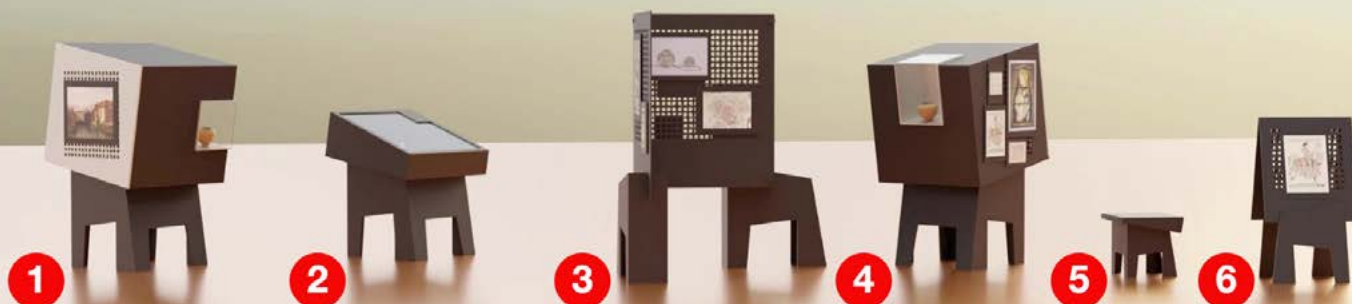


## COMPACTE HANDLEIDING De Mobiele Erfgoed Tentoonstelling (MET)

### Wat is De Mobiele Erfgoed Tentoonstelling?

De Mobiele Erfgoed Tentoonstelling (MET) bestaat uit losse elementen. Daarmee kun je heel gemakkelijk zelf een expositie opzetten. Gebruik de MET om je verhaal te vertellen op binnenlocaties, zoals in een verzorgingshuis of een publieke ruimte. Elke erfgoedorganisatie die aangesloten is bij het Cultuur- & erfgoedpact Rivierenland mag de MET gratis lenen!



#### Soort elementen

Je kunt kiezen uit (een combinatie van) de volgende elementen:

1. Kubus liggend
  2. Vitrine
  3. Wand
  4. Kubus staand
  5. Tafeltje
  6. Aankondigingsbord
- Losse wand
  - Beeldschermen (twee stuks)
  - Panelen
  - Geluid
  - Wissellijsten
  - Folderbakje

#### Locatie

De locatie moet voldoen aan het volgende:

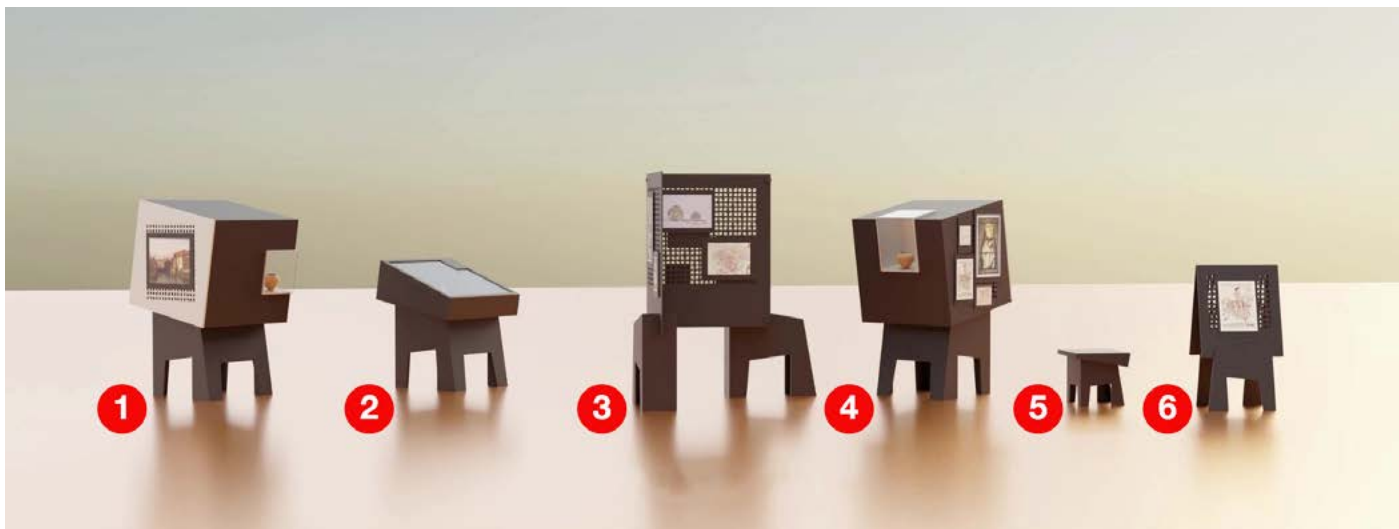
- Het moet een publieke ruimte zijn, toegankelijk voor bezoekers
- Het moet een binnenlocatie zijn
- De locatie moet afsluitbaar zijn.

#### We maken afspraken over:

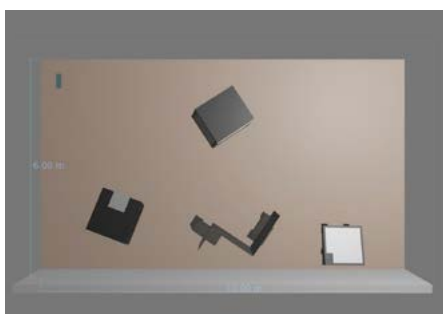
- De beschikbare ruimte
- Transport
- Opbouw
- Elektra
- Vloeroppervlak, opstelling en loopruimte
- Gebruiksperiode
- Bemensing (aanzetten bij opening, uitzetten bij afsluiting, toezicht houden en vragen beantwoorden)
- Afbouw en opslag

#### Meer weten?

Wil je de MET inzetten? In de agenda op de site (<https://www.erfgoedpactrivierenland.nl/tentoonstelling/>) kun je zien of de MET nog vrij is. Heb je nog vragen? Neem dan contact op met Jacoline Zilverschoon, Regionaal Archief Rivierenland, e-mail: [jjzilveroschoon@rarivierenland.nl](mailto:jjzilveroschoon@rarivierenland.nl).



De elementen van de MET kun je op verschillende manieren en in verschillende samenstellingen gebruiken. We geven op deze pagina voorbeelden van de mogelijkheden en de ruimte die je daarvoor nodig hebt. Er zijn natuurlijk nog veel meer opties.

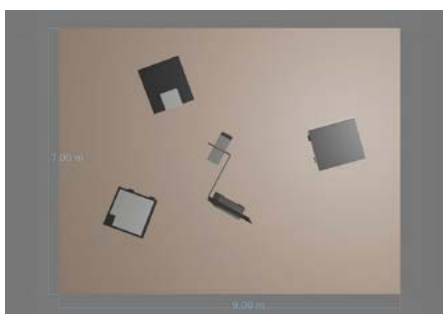


#### Tegen een wand

Ruimte van 9 x 7 meter

#### Onderdelen:

Kubus staand, Kubus liggend, Wand en Vitrine



#### Los in de ruimte

Ruimte van 9 x 7 meter

#### Onderdelen:

Kubus staand, Kubus liggend, Wand en Vitrine



#### Lange smalle ruimte

Ruimte van 15 x 4 meter

#### Onderdelen:

Kubus staand, Kubus liggend, Wand en Vitrine

#### Wat kost de MET?

Het gebruik van de MET is gratis voor alle erfgoedorganisaties aangesloten bij het Cultuur- & erfgoedpact Rivierenland. Je kunt alle elementen lenen en advies krijgen over alles wat bij je tentoonstelling komt kijken.

Het kan zijn dat je organisatie wel zelf kosten maakt voor bijvoorbeeld:

- huur van een bestelwagen voor het vervoer van de MET (heen en terug);
- vormgeving van de tentoonstelling;
- bruikleen van objecten;
- feestje rondom de opening van de tentoonstelling;
- promotie van de tentoonstelling;
- verzorging van de vrijwilligers die de tentoonstelling bemensen;
- activiteiten rondom de tentoonstelling.

#### Meer weten?

Wil je de MET inzetten? In de agenda op de site (<https://www.erfgoedpactrivierenland.nl/tentoonstelling/>) kun je zien of de MET nog vrij is. Heb je nog vragen? Neem dan contact op met Jacoline Zilverschoon, Regionaal Archief Rivierenland, e-mail: [jjzilverchoon@rarivierenland.nl](mailto:jjzilverchoon@rarivierenland.nl).